

03./04. November 2011

Nationales Pferdezentrum Bern

Verhaltensmedizin beim Pferd

Was beeinflusst das Lernen und die Kommunikation ?
— praktische Anwendungen



Behaviour Medicine in Horses

What influences learning and communication ?
— practical applications

3. Integrale Fort- und Weiterbildung in der Schweiz
präsentiert durch den STVV und STVT

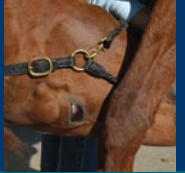


Verhaltensmedizin beim Pferd

Was beeinflusst das Lernen und die Kommunikation ?
— praktische Anwendungen

Behaviour Medicine in Horses

What influences learning and communication ?
— practical applications



Pferde spielen nach wie vor eine wichtige Rolle in Freizeit, Sport und auch Therapie. Gerade auf Grund ihres Lernvermögens können sie in sehr unterschiedlichen Bereichen eingesetzt werden. Neben vielen glücklichen Stunden mit unseren Tieren werden wir aber auch mit Problemen konfrontiert. Verhaltensprobleme haben dabei mehrere Aspekte: den der Sicherheit und den des Tierschutzes. Wenn wir uns mit dem Wesen Pferd, seiner Wahrnehmung, seinen Bedürfnissen und seinem Lernvermögen beschäftigen, können wir Verhaltensprobleme lösen oder noch besser vermeiden. Wo steht die Wissenschaft heute und wie können diese Erkenntnisse in der Praxis umgesetzt werden ?

Wir freuen uns, Ihnen zum dritten Mal die einzigartige Gelegenheit bieten zu können, diese Fragen mit international anerkannten Forschern und Praktikern in sehr persönlichem Rahmen hier in der Schweiz zu diskutieren.

Horses play an important role in sports, recreation and therapy. They are a very versatile animal because they can learn various skills so easily. In addition to the joy they bring, sometimes horses can also present us with behavioural challenges. Behavioural problems pose different areas of concern, such as safety for the horse and the human, as well as compromised animal welfare. It is our responsibility to learn about and understand all the different aspects and needs of our equine companions to prevent, avoid and treat behaviour problems. You might ask what are some of the latest behavioural research findings and how can we implement this information into the daily practice with horses ?

We are pleased to present you with the opportunity to pose your questions directly to a selected group of internationally renown researchers and practitioners. This meeting will be held for the 3rd consecutive time right here in Switzerland in a small personal setting.

Ruth Herrmann
Stéphane Montavon
Andreas Steiger

Donnerstag 03. November 2011 Nationales Pferdezentrum Bern

08.45 – 09.00 — Begrüssung / Welcome

9.00 – 10.30

Mike Mendl

Measures of animal welfare – assessing animal affect

10.45 – 11.15 — Pause

11.15 – 13.00

Paul McGreevy

Equitation science : the horse-rider interface

13.00 – 14.30 — Mittagessen / Lunch

14.30 – 16.00

Machteld van Dierendonck

Neurobiological background of behaviour – principles and practices

16.00 – 16.30 — Pause

16.30 – 17.15

Jeannine Berger

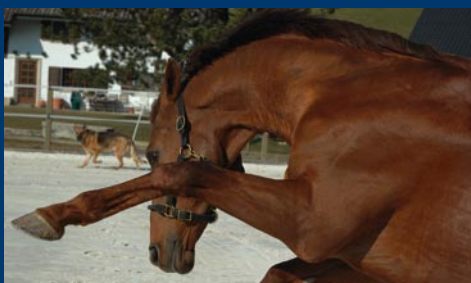
Psychopharmacology

17.15 – 17.45

All

Questions and discussion

17.45 — Apéro und Abendveranstaltung /
Dinner and Social event (we stay there)



Freitag 04. November 2011 Nationales Pferdezentrum Bern

08.30 – 9.30

Paul McGreevy

Behavioural indicators of welfare

09.30 – 10.00 — Pause

10.00 – 12.00

Machteld van Dierendonck

Stressed horses: pragmatic parameters and how to distract/relax them (incl. gastric ulcerations)

12.15 – 13.15 — Mittagessen / Lunch

13.30 – 14.15

Jeannine Berger

Behavioural problems in handling

14.30 – 15.30

All

The role of learning-theory and ethology in common handling techniques

15.30 – 16.00

Paul McGreevy

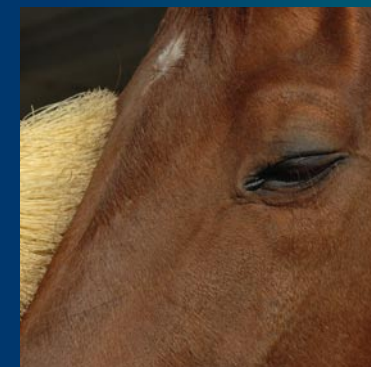
What about the use of the whip and spurs in childrens sports?

16.00 – 17.00

All

Discussion with all speakers and take home message

17.00 — Abschluss / End



Bildungspunkte

SVPM/STVV/STVT:

4 Bildungspunkte

Vorträge auf Englisch (keine Simultanübersetzung).

Tarife und Anmeldefristen

Bis 1. September 2011
Bis 31. Oktober 2011
ab 01. November 2011

Studierende (Legi-Kopie beilegen)

Mitglieder STVV – STVT

450 CHF	400 CHF
550 CHF	500 CHF
650 CHF	600 CHF
300 CHF	



Informationen und Anmeldungen (bitte nur an):

Praxis für Verhaltensmedizin
Ruth Herrmann, Tierärztin
Dipl. Verhaltensmedizin STVV
Sternmattstrasse 14C
CH – 6005 Luzern
+41 (0)41 310 78 51
Fax +41 (0)41 310 78 50
ruth.herrmann@swissonline.ch

Bankverbindung:

Raiffeisenbank in 6274 Eschenbach/LU
Konto: „Fortbildung Verhaltensmedizin
beim Pferd, Bern“
Konto Nummer: 60386.01
Postcheckkonto: 60-14128-5
Clearing: 81187
IBAN: CH49 8118 7000 0060 3860 1



Die Teilnehmerzahl ist begrenzt!

Online-Hotelreservation

www.bernhotels.ch (Novotel Bern Expo****/Ibis**/Etap*— Guisanplatz)

Bern Tourismus

www.berninfo.com / +41 (0)31 328 12 12

Speakers

Jeannine Berger Dr. med. vet.

DVM, DACVB
Sacramento Veterinary Behavior Services
7488 Pleasants Valley Rd
Vacaville, CA 95688
drb@sacvetbehavior.com
www.sacvetbehavior.com

Machteld van Dierendonck Dr.

PhD EurProBiol, Equine behaviour specialist,
Associated honorary scientist at Utrecht University, Behavioural
Biology and Sydney University, Veterinary Faculty
Equus Research & Therapy
Tolnegenweg 39
3776PT Stroe, NL
machteld@equusresearch.nl
www.equusresearch.nl

Paul McGreevy Professor

PhD BVSc MRCVS MACVSc
Faculty of Veterinary Science
Rm 206, R.M.C. Gunn Building (B19)
The University of Sydney | NSW | 2006
paul.mcgreevy@sydney.edu.au
http://sydney.edu.au/vetscience/about/staff/pmcgreevy.shtml

Mike Mendl Professor

Head of Animal Welfare and Behaviour Group
Centre for Behavioural Biology
Deputy Head of Department (Research)
Department of Clinical Veterinary Science
University of Bristol, Langford House
Langford, BS40 5DU
mike.mendl@bris.ac.uk



Links

www.stvv.ch

www.stvt.ch

www.svpm-asm.ch

www.npz.ch

www.nationalgestuet.ch